

MULTISTANDARD  
CABLES

CONTROL  
CABLES

DATA  
CABLES

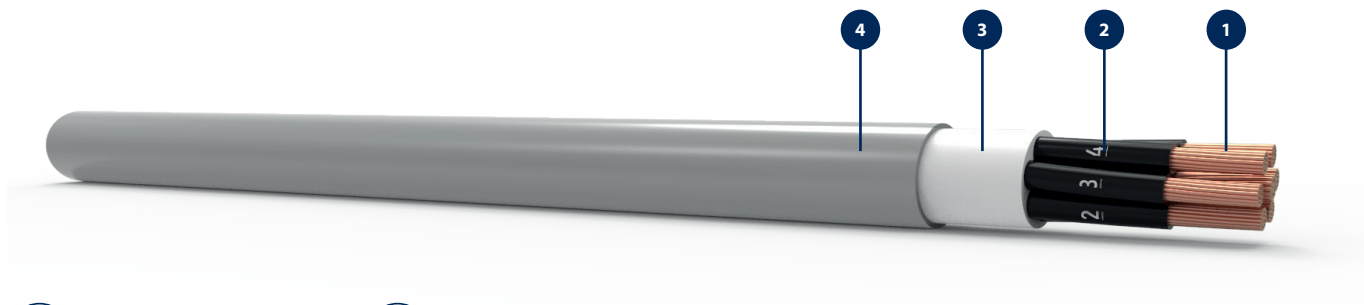
ENERGY  
CABLES

SPECIAL  
CABLES

SHIELDED  
CABLES

ARMoured  
CABLES

UTILITIES



RITARDANTE LA FIAMMA  
FIRE RETARDANT



PER USO ESTERNO  
OUTDOOR USE

## IMPIEGO APPROPRIATO / APPROPRIATE USE

Cavo per alimentazione elettrica per installazioni in costruzioni o altre opere di ingegneria civile a bassa diffusione di fuoco e fumo. Può essere impiegato anche in locali interni bagnati o in esterno. Adatto per posa fissa all'interno di opere murarie e strutture metalliche in aria libera, dentro tubi o canalette e simili. Adatto anche per posa interrata (CEI 20-67).

Power cable for constructions or other civil engineering buildings with limited fire spread and smoke emission. Suitable for intallation both indoor and outdoor or wet environments. Suitable for fixed laying inside walls or metal structures, in open air or inside ducts or pipes. Buried laying is allowed (CEI 20-67).

	CARATTERISTICHE/ CHARACTERISTICS	DESCRIZIONE/ DESCRIPTION	NORME/ REFERENCE
	Tipo di cavo <i>Type of cable</i>	FG16OR16 0,6/1 kV	
	Tensione nominale <i>Nominal Voltage</i>	U <sub>0</sub> /U 600/1000V	
1	Conduttore <i>Core</i>	Flessibile di rame rosso, classe 5 <i>Flexible copper wire, class 5</i>	EN 60228
2	Isolamento <i>Insulation</i>	Mescola di gomma etilpropilenica G16 <i>G16 ethylene propylene rubber compound</i>	EN 50363
3	Riempitivo <i>Filler</i>	Mescola di materiale non igroscopico <i>Non hygroscopic metarial compound</i>	
4	Guaina <i>Sheath</i>	Mescola di PVC di qualità R16, colore grigio <i>R16 quality PVC compound, grey colour</i>	EN 50363
	Campo di temperatura <i>Temperature range</i>	-15°C / +90°C	
	Temperatura massima di corto circuito <i>Maximum short circuit temperature</i>	250°C	
	Tensione di prova <i>Testing voltage</i>	4000 V AC	
	Imballo <i>Package</i>	Matasse mt.100 in termoretraibile - Bobine <i>100 m thermo-shrinking material coils - Drums</i>	

## NORME RIF. GENERALI / GENERAL REFERENCE

EN EN 50575:2014 + EN 50575/A1:2016, CEI UNEL 35322

## IDENTIFICAZIONE CONDUTTORI / CORE IDENTIFICATION

Nere numerate bianche (EN 50334).  
*Black cores numbered in white (EN 50334).*

# FG16OR16 0,6/1 kV Cca

Formazione Construction	Diametro indicativo conduttore Approximate conductor diameter	Spessore medio isolante Insulation medium thickness	Diametro esterno max Max external diameter	Resistenza elettrica max a 20° C Max electric resistance at 20°C	Peso indicativo cavo Approximate cable weight	Portata di corrente in aria a 30°C Current carrying capacities in air 30°C
n x mm <sup>2</sup>	mm	mm	mm	Ohm/km	kg/km	(A)
7 x 1.5	1.5	0.7	15.4	13.3	260	13
10 x 1.5	1.5	0.7	18.7	13.4	340	13
12 x 1.5	1.5	0.7	19.3	13.4	380	11
16 x 1.5	1.5	0.7	21.1	13.4	480	11
19 x 1.5	1.5	0.7	22.1	13.4	535	9
24 x 1.5	1.5	0.7	25.4	13.5	640	9
7 x 2.5	2.0	0.7	16.8	7.98	381	17.5
10 x 2.5	2.0	0.7	20.6	8.06	462	17.5
12 x 2.5	2.0	0.7	21.3	8.06	530	13.5
16 x 2.5	2.0	0.7	23.3	8.06	670	13.5
19 x 2.5	2.0	0.7	24.5	8.06	755	12
24 x 2.5	2.0	0.7	28.3	8.10	915	12

MULTISTANDARD  
CABLES

CONTROL  
CABLES

DATA  
CABLES

ENERGY  
CABLES

SPECIAL  
CABLES

SHIELDED  
CABLES

ARMoured  
CABLES

UTILITIES