

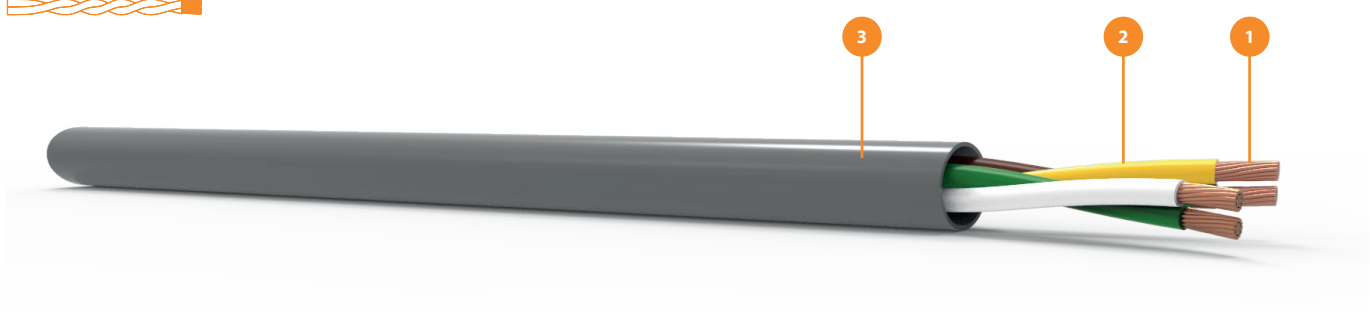
# DATAFLEX LiYY (TP)

CPR Class **Eca**

DOP Number **003 2019**



## TWISTED PAIRS



### IMPIEGO APPROPRIATO / APPROPRIATE USE

Cavo flessibile per trasmissione dati in sistemi di information processing, computer, adatto come cavo controllo e segnale per dispositivi di misurazione elettronica, bilance, ecc. oltre che come cavo elettronico operante nel range dei milliampere. Può essere impiegato sia in ambienti asciutti che umidi. Non adatto all'uso in esterna.

Flexible data transmission cable for information processing system, office machines, computer systems, suitable as measuring, control and signal cable for electronic control equipments, balances, etc. also as electronic cable in the milliampere range. Can be use in dry and wet environment. Not suitable for outdoor use.

	CARATTERISTICHE/ CHARACTERISTICS	DESCRIZIONE/ DESCRIPTION	NORME/ REFERENCE
	Tipo di cavo Type of cable	LiYY (TP)	
	Tensione nominale Nominal Voltage	0,14 mm <sup>2</sup> : 350V ; ≥ 0,25 mm <sup>2</sup> : 500V (non per applicazioni di potenza - not for power applications)	
1	Conduttore Core	Fili sottili di rame nudo Thin raw copper wires	EN 60228
2	Isolamento Insulation	PVC tipo T12 special PVC T12 special type	EN 50363
3	Guaina Sheath	PVC tipo TM2 special, colore grigio RAL 7001 o RAL 7032 PVC TM2 special type, grey colour RAL 7001 o RAL 7032	EN 50363
	Campo di temperatura Temperature range	Posa fissa: da -40°C a +80°C, posa mobile: da -5°C a +70°C Fixed laying: from -40°C to +80°C, mobile laying: from -5°C to +70°C	
	Temperatura massima di corto circuito Maximum short circuit temperature	150°C	
	Tensione di prova Testing voltage	Conduttore/conduttore: 1500 V AC Conductor/conductor: 1500 V AC	
	Raggio minimo di curvatura Minimum banding radius	Posa fissa: 4 x diametro esterno - Posa mobile: 10 x diametro esterno Fixed laying: 4 x external diameter - Mobile laying: 10 x external diameter	
	Capacità mutua nominale a 800 Hz Nominal mutual capacitance at 800 Hz	120 nF/km	
	Induttanza nominale Nominal inductance	0,7 mH/km	
	Imballo Package	Matasse mt.100 in termoretraibile - Bobine 100 m thermo-shrinking material coils - Drums	

### NORME RIF. GENERALI / GENERAL REFERENCE

DIN VDE 0812, EN 50575:2014 + EN 50575/A1:2016

### IDENTIFICAZIONE CONDUTTORI / CORE IDENTIFICATION

Colorate (DIN 47100)

Coloured cores (DIN 47100)

MULTISTANDARD  
CABLES

CONTROL  
CABLES

DATA  
CABLES

ENERGY  
CABLES

SPECIAL  
CABLES

SHIELDED  
CABLES

ARMOURED  
CABLES

UTILITIES

# DATAFLEX LIYY (TP)

MULTISTANDARD  
CABLES

CONTROL  
CABLES

DATA  
CABLES

ENERGY  
CABLES

SPECIAL  
CABLES

SHIELDED  
CABLES

ARMOURED  
CABLES

UTILITIES

Sezione 0.14 mm <sup>2</sup>			
Formazione Construction	Diametro esterno indicativo Approximate external diameter	Peso indicativo cavo Approximate cable weight	Peso Rame Copper weight
n x mm <sup>2</sup>	mm	kg/km	kg/km
2 x 2 x 0.14	4.5	25.5	5.4
3 x 2 x 0.14	5	32	8
4 x 2 x 0.14	5.6	38.5	10.7
5 x 2 x 0.14	5.8	45.5	13.4
6 x 2 x 0.14	6.3	51	16.1
10 x 2 x 0.14	8.1	77.5	26.9
12 x 2 x 0.14	8.3	94.5	32.3
16 x 2 x 0.14	9.2	110.5	43

Sezione 0.25 mm <sup>2</sup>			
Formazione Construction	Diametro esterno indicativo Approximate external diameter	Peso indicativo cavo Approximate cable weight	Peso Rame Copper weight
n x mm <sup>2</sup>	mm	kg/km	kg/km
2 x 2 x 0.25	5.7	38	9.6
3 x 2 x 0.25	6.3	48	14.4
4 x 2 x 0.25	7	59	19.2
6 x 2 x 0.25	7.9	80	28.8
8 x 2 x 0.25	9.3	98	38.4

Sezione 0.50 mm <sup>2</sup>			
Formazione Construction	Diametro esterno indicativo Approximate external diameter	Peso indicativo cavo Approximate cable weight	Peso Rame Copper weight
n x mm <sup>2</sup>	mm	kg/km	kg/km
2 x 2 x 0.50	7.3	72	19.2
3 x 2 x 0.50	8.1	83	28.8
4 x 2 x 0.50	8.8	115	38.4
8 x 2 x 0.50	12.3	206	76.8
10 x 2 x 0.50	13.3	247	96